

008 オプティマジンク

外部環境に耐用する丈夫な屋外用亜鉛メッキ

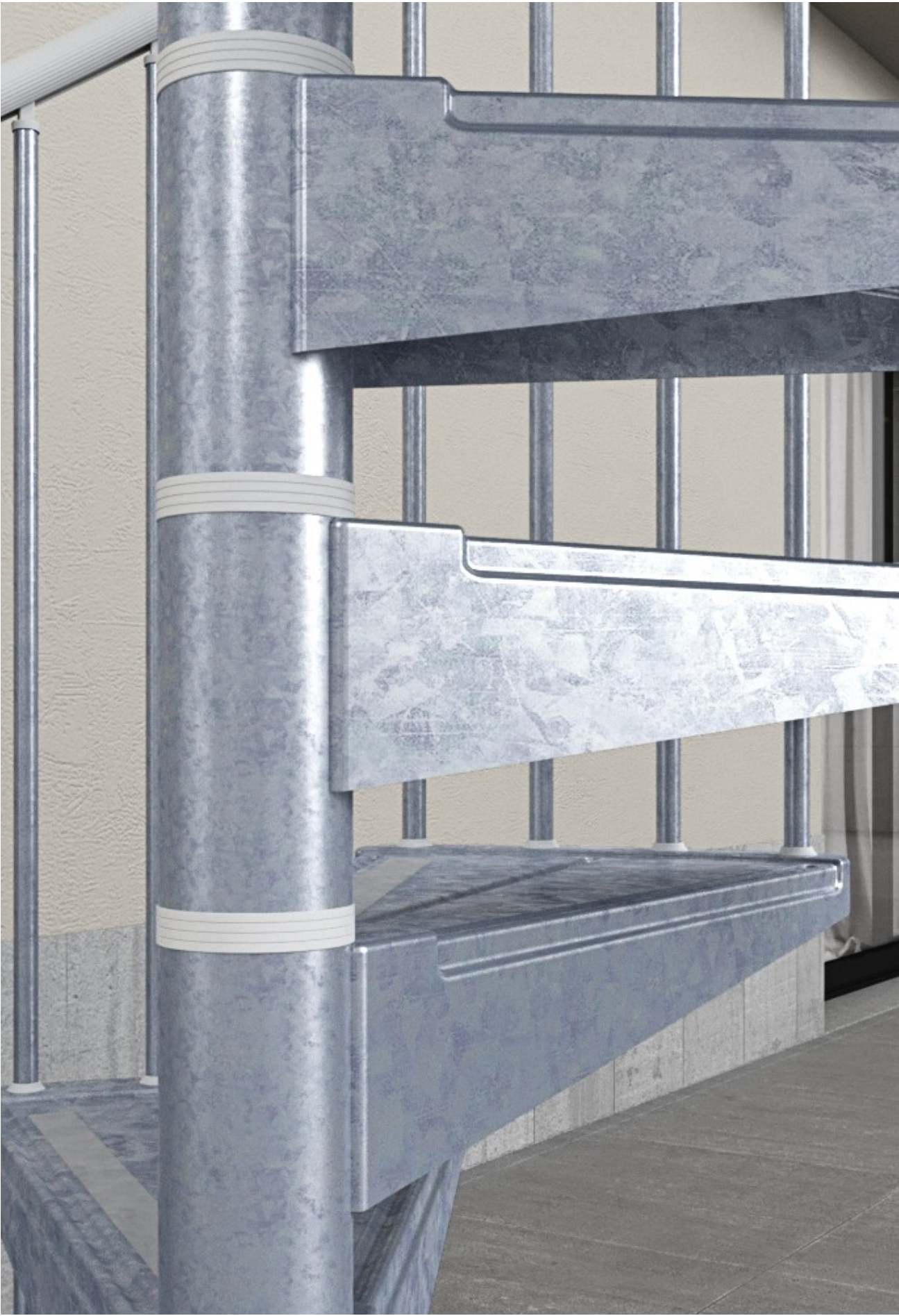
13段

亜鉛メッキスチール

▲PYRAMID



亜鉛メッキ表面には、ザラツキや塗料溜まり等のムラが標準的に点在します



上
踏板詳細
亜鉛メッキスチール ノンスリップステップ
右
踏板詳細
亜鉛メッキスチール ノンスリップステップ

材質とカラー

ステップ

- ・ 溶融亜鉛メッキ仕上げのスチール製
- ・ 滑り止め加工

手摺

- ・ 樹脂製

カラー

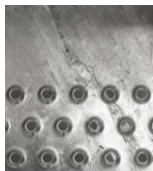
- ・ 亜鉛メッキ仕上げ

桁/支柱

- ・ 踏板を溶接したスチール製支柱
- ・ 溶融亜鉛メッキ仕上げ

手摺子柱

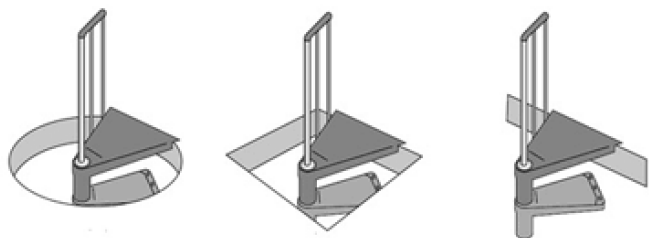
- ・ 溶融亜鉛メッキ仕上げのスチール製の垂直柱



※溶融亜鉛メッキ加工は、大気中の物質からスチールを保護する品質を保持していますが、ザラつきや液溜まり等が標準的に点在します。また、時間経過により下地を保護する亜鉛酸化被膜が発生し、光沢はなくなります。製品の特性上、美観的品質の保証はいたしかねます。

レイアウト

スクエア開口とラウンド開口に対応するユニバーサルデザインの踊場



角度

直径120 c m

進行角度：約30度

直径140 c m、160 c m

進行角度：約27度

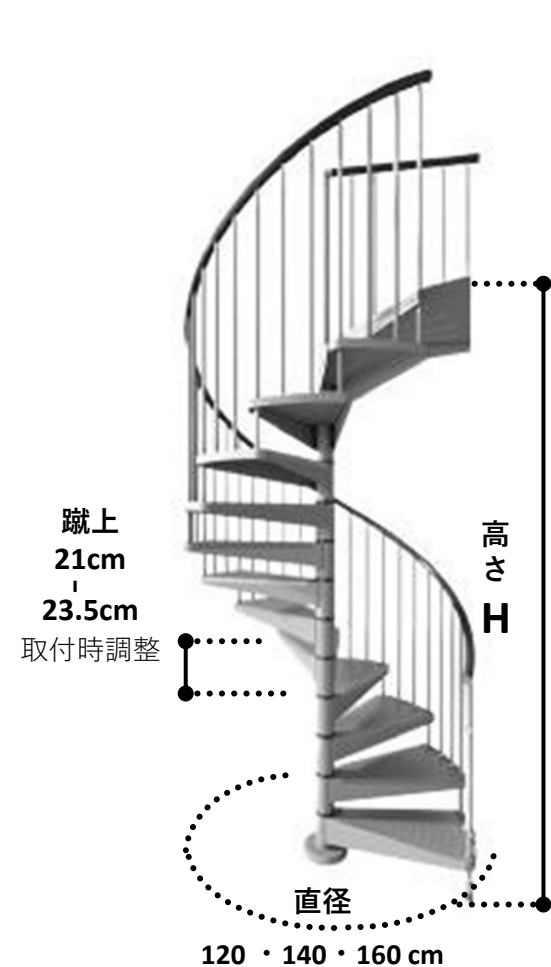
積載荷重

積載加重200kg/m2で計算された組立階段です

寸法と構成

■蹴上（踏板間の高さ）調整システム

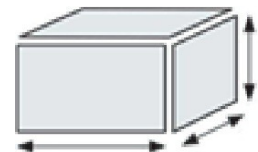
基本となる1梱包（12段または13段上り）に、ステップ数を増減することで、希望の階高に調整します。
このシステムでは蹴上（踏板間の高さ）の調整範囲によって、一定の階高において異なる段数で設置できます。
これにより、昇降性能と階段の大きさ、予算に応じた最適な階段を選択できます。



ステップ数と梱包数	高さ (H)
10 ステップ - 3 ステップ	210 cm - 230 cm
11 ステップ - 2 ステップ	231.5 cm – 256.5 cm
12 ステップ - 1 ステップ	252.5 cm - 280 cm
13 ステップ	273.5 cm – 303.5 cm
14 ステップ + 1 ステップ	294.5 cm - 327 cm
15 ステップ + 2 ステップ	315.5 cm – 350.5 cm
16 ステップ + 3 ステップ	336.5 cm - 374 cm
17 ステップ + 4 ステップ	357.5 cm – 397.5 cm
必要な階高までステップを追加します	
<ul style="list-style-type: none">● H=階高、下階FLから上階FL（床スラブ含む）までの距離● 踊場は上階の床レベルに固定される● スラブの開口：階段幅+10cm	

■梱包と重量

1箱の中に、踊場、支柱付踏板、手すりなどを含む、13段の階段1台分の部材が入っています。



直径120 c m、115 x 97 x 74 cm、190kg
直径140 c m、115 x 97 x 74 cm、200kg
直径160 c m、110 x 97 x 100 cm、250kg

■オプションアクセサリ

理想のレイアウトを実現するアクセサリをご用意しています。

